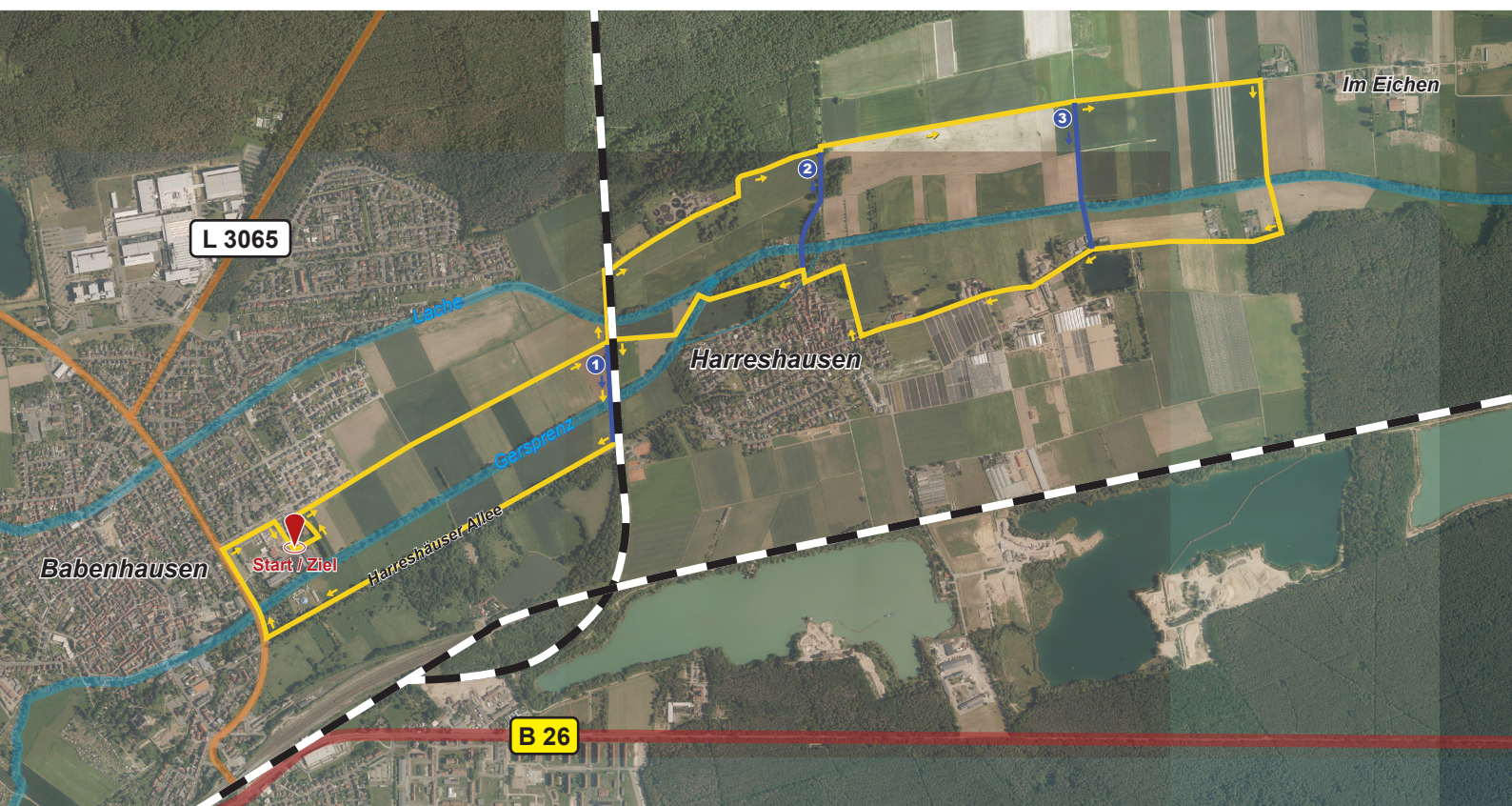


# Lauf- und Wanderstrecken in Babenhausen

Die ausgewiesenen Lauf- und Wanderstrecken bieten die Möglichkeit auf festgelegten Rundstrecken zu laufen, zu wandern, zu walken oder spazieren zu gehen. Angepasst an das vorhandene Wegenetz gibt es vier mögliche Wegstreckenlängen.

Die **gelbmarkierte** Hauptstrecke mit einer Weglänge von insgesamt ca. **10 km** kann an **drei Punkten** abgekürzt werden:

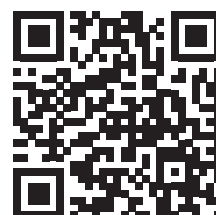
- 1** - ca. 4 km Weglänge
- 2** - ca. 6 km Weglänge
- 3** - ca. 8 km Weglänge



[www.babenhausen.de](http://www.babenhausen.de)



[www.tvb-web.de](http://www.tvb-web.de)



Die Tracks der vier Wegstrecken stehen bei Komoot unter dem aufgeführten QR-Code bereit.